



# 国道1号 掛川バイパス 「夜間通行止」のお知らせ



「国道1号掛川バイパス」におきまして、西郷IC名古屋方面入口の加速車線を延伸する工事に伴い、以下のとおり『夜間通行止め』を行います。  
道路利用者の皆様には工事期間中ご不便をおかけしますが、ご理解とご協力をお願いします。

規制内容： 国道1号 掛川バイパス

**区間①** 宮脇IC～大池IC間  
(掛川市上宮脇～掛川市大池)  
下り線「夜間通行止め」

**区間②** 西郷ICオンランプ  
(掛川市上西郷)  
下り線「夜間通行止め」

**区間③** 西郷IC～大池IC間  
(掛川市上西郷～掛川市大池)  
上り線「夜間通行止め」

規制期間： 区間① 令和6年7月29日(月)21時～令和6年8月3日(土)6時  
(予備日：8月5日(月)21時～8月9日(金)6時)

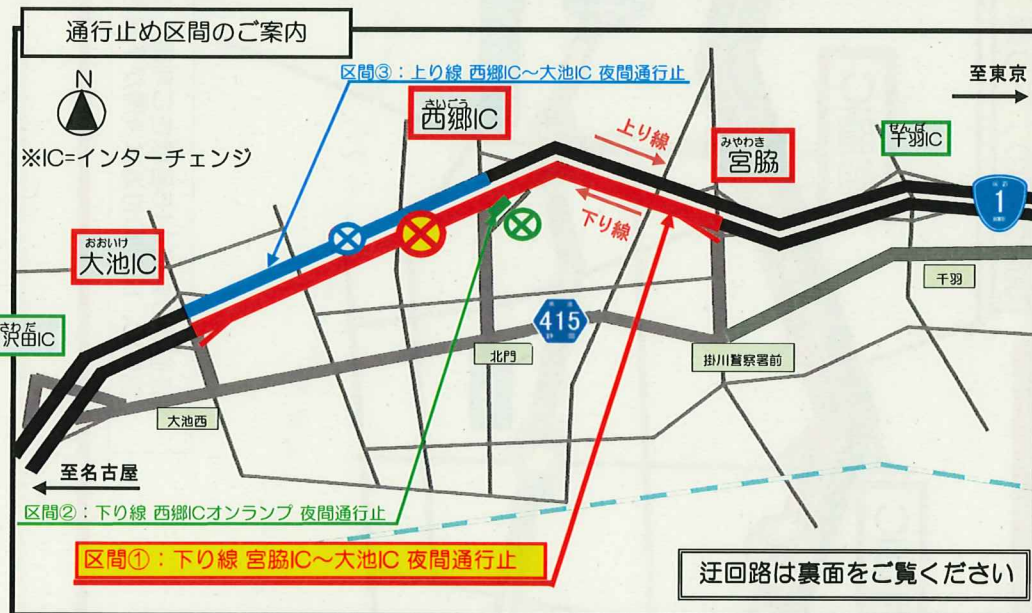
区間② 令和6年8月中旬～令和6年8月下旬予定

区間③ 令和6年8月中旬～令和6年8月下旬予定

規制時間： 毎夜21時～翌朝6時(区間①、②、③)

※上記時間帯以外は通常どおり通行できます。

迂回路は県道415号線をご利用ください。裏面をご確認ください。



## 通行規制実施予定カレンダー

令和6年7月							令和6年8月						
日	月	火	水	木	金	土	日	月	火	水	木	金	土
	1	2	3	4	5	6	4	5	6	7	8	9	10
7	8	9	10	11	12	13	11	12	13	14	15	16	17
14	15	16	17	18	19	20	18	19	20	21	22	23	24
21	22	23	24	25	26	27	25	26	27	28	29	30	31
28	29	30	31										

通行止め予定日 (Yellow background)  
予備日 (Green background)

## 区間①



工事期間中、気象状況や工事の進捗により、規制の中止や規制期間等を変更する場合があります。最新の情報は下記によりご確認ください。また、規制箇所の通行にあたっては、現地「案内看板」をご確認いただき、注意して走行をお願いいたします。

### ◎規制・渋滞に関する問い合わせ先

日本道路交通情報センター TEL 050-3369-6622 (携帯電話短縮ダイヤル #8011) 24時間受付

### ◎工事に関する問い合わせ先

国土交通省 浜松河川国道事務所 掛川国道維持出張所 TEL 0537-24-5749

道路管理第二課 TEL 053-466-0151

平日8時30分～17時15分受付

浜松河川国道事務所メールアドレス: cbr-hamadou-c@mlit.go.jp

浜松河川国道事務所ホームページ: https://www.cbr.mlit.go.jp/hamamatsu/

浜松河川国道事務所公式X(旧Twitter) @mlit\_hamamatsu

道路の異状を発見したら・・・道路緊急ダイヤル **#9910** (通話料無料・24時間受付)